

A micologia é, tradicionalmente, um dos temas mais cobrados na segunda fase da prova de Título de Especialista em Dermatologia, além de ter apresentado grande relevância no Teste de Progresso. Questões envolvendo dermatofitoses, pitiríase versicolor, micoses subcutâneas, fungos oportunistas, diagnóstico diferencial e correlação clínico-laboratorial aparecem de forma frequente e exigem conhecimento sólido, atenção aos detalhes e boa interpretação das imagens e exames micológicos.

Além do reconhecimento clínico das doenças fúngicas, é fundamental dominar aspectos relacionados à micologia laboratorial, como exame micológico direto, cultura, características macro e micromorfológicas dos fungos e principais métodos diagnósticos. Esses conteúdos costumam ser explorados de maneira prática e integrada nas avaliações, reforçando a importância de uma revisão direcionada e constante.

Pensando nisso, este simulado foi elaborado com o objetivo de auxiliar residentes e dermatologistas em formação na revisão dos principais agentes fúngicos de interesse dermatológico, reforçando conceitos essenciais e destacando temas de alta incidência nas provas. A proposta é proporcionar um estudo mais ativo, ajudando na identificação de pontos que precisam de atenção e contribuindo para uma preparação mais segura e eficiente.

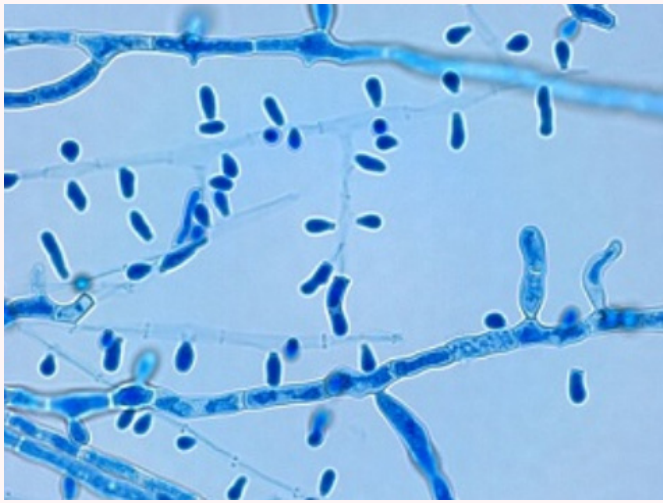
Aproveite este material para consolidar conhecimentos, treinar raciocínio clínico e ganhar mais confiança para enfrentar as provas. Bons estudos e excelente preparação!

**Equipe Medcof Derma**



### QUESTÃO 01

Considerando o agente dessa cultura, assinale a alternativa correta:



- A) Trata-se de dermatófito zoofílico cujo principal fator de virulência é a intensa reação inflamatória folicular.
- B) Pode ser agente da tinea capitis tonsurante e caracteriza-se classicamente por invasão ectotrix da haste capilar.
- C) Na tricoscopia na tinea capitis causada por esse agente, observamos principalmente fios em vírgula, código Morse e zigue-zague.
- D) A tinea capitis causada por esse agente não apresenta fluorescência à lâmpada de Wood.

### QUESTÃO 02

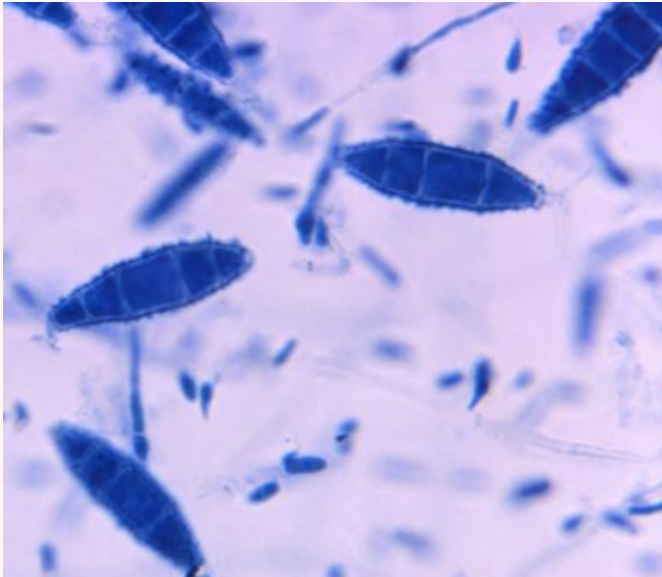
Observe a imagem abaixo e assinale a alternativa correta:



- A) Observamos o padrão “espaguete com almôndegas” no micológico direto. Agente da pitiríase versicolor.
- B) Observamos hifas septadas hialinas e microconídios. Agente das dermatofitoses.
- C) Observamos clamidoconídios e pseudo-hifas. Agente da glossite romboide mediana.
- D) É um dermatófito filamentoso que invade preferencialmente pelos e unhas.

### QUESTÃO 03

Sobre o cultivo abaixo, assinale a alternativa correta:



- A) Dermatofito antropofílico.
- B) Principal agente da tinea capitis microspórica.
- C) Apresenta parasitismo ectotrix.
- D) O seu macrocultivo é caracterizado pelo reverso: vermelho sangue venoso.

### QUESTÃO 04

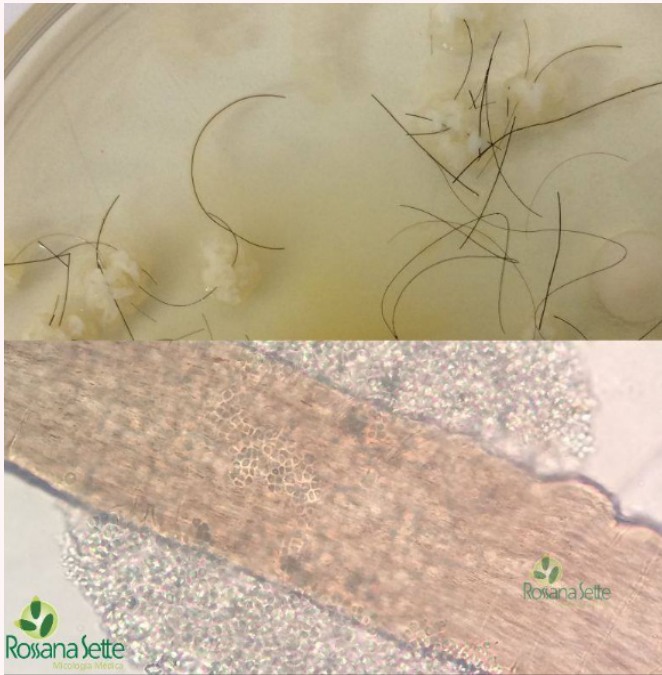
Considere o agente isolado abaixo e assinale a alternativa correta:



- A) Apresenta, em macrocultivo a 37 °C, colônia leveduriforme de coloração creme e aspecto cerebriforme.
- B) O contágio ocorre principalmente por inoculação após trauma local.
- C) A forma crônica do adulto acomete preferencialmente mulheres devido ao efeito estimulador do estrogênio sobre a transformação micélio-levedura.
- D) O agente etiológico é um fungo filamentosso em tecidos humanos, apresentando hifas septadas ao exame histopatológico.

### QUESTÃO 05

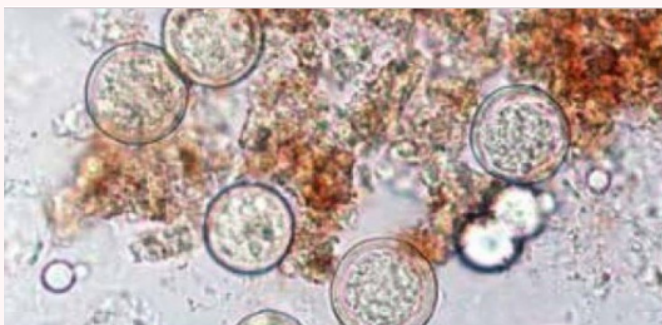
Qual o agente do caso abaixo:



- A) Pediculus humanus var. capitis.
- B) Piedraia hortae.
- C) Trichosporon.
- D) Pediculus humanus corporis.

### QUESTÃO 06

Qual o agente isolado no exame abaixo?



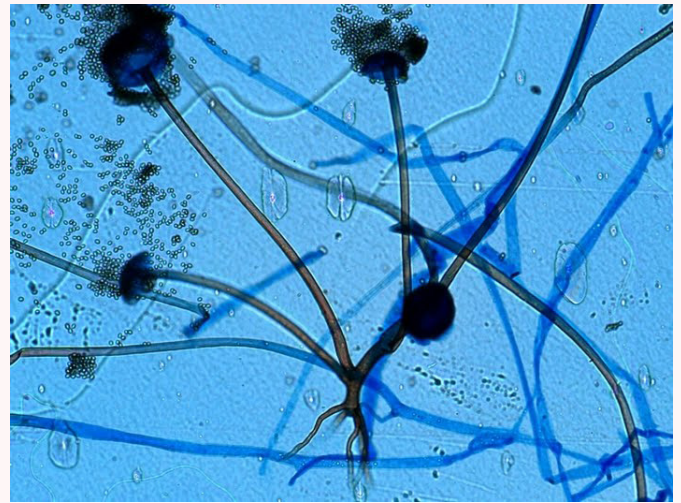
---

---

---

### QUESTÃO 07

Qual a doença provocada pelo agente dessa cultura?



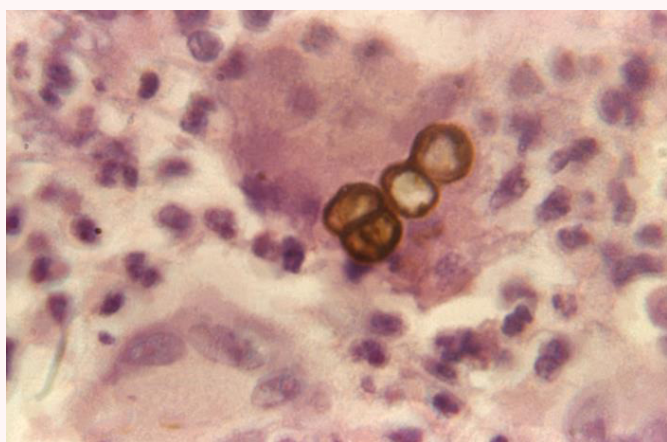
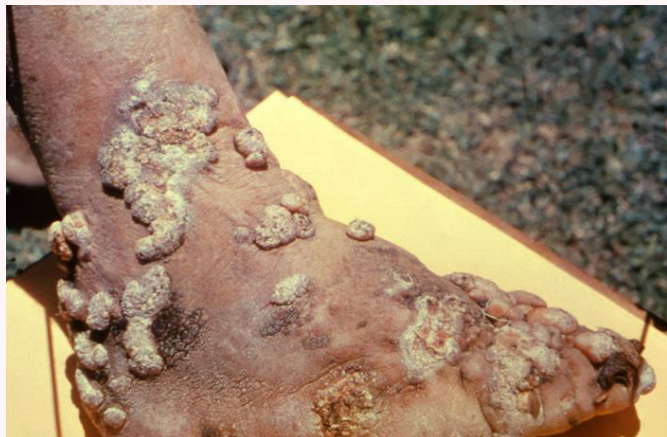
---

---

---

### QUESTÃO 08

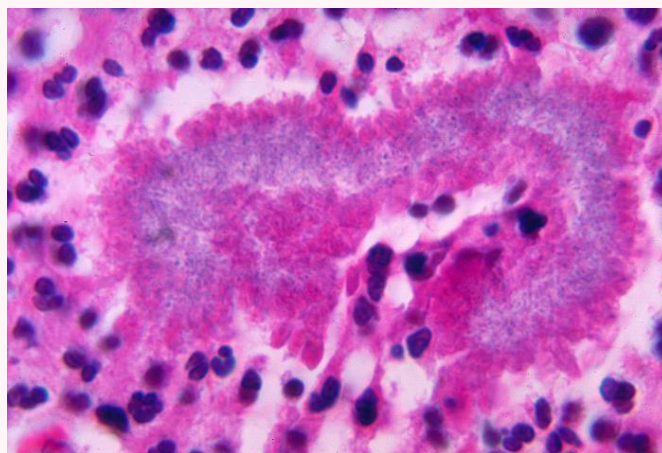
Qual o possível agente isolado nesse caso?



- A) Phialophora.
- B) Coccidioides.
- C) Paracoccidioides.
- D) Curvularia.

### QUESTÃO 09

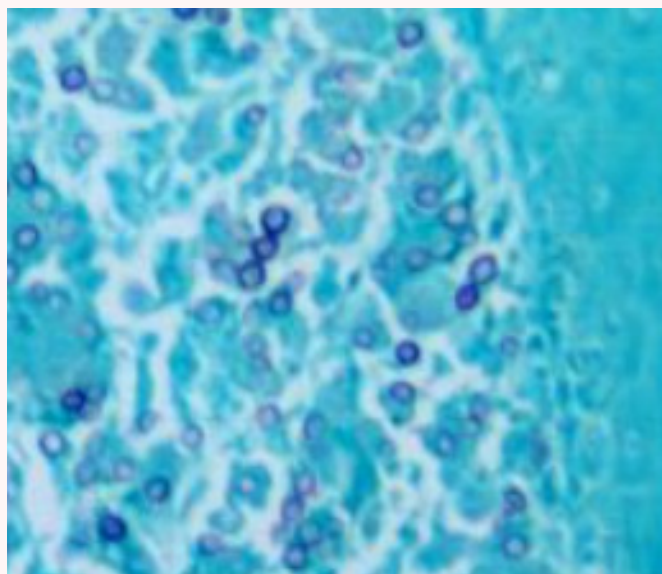
A estrutura observada nesse histopatológico é encontrada:



- A) No eumicetoma.
- B) No actinomictoma.
- C) Na botriomicose.
- D) Na esporotricose.

### QUESTÃO 10

Considerando o exame abaixo, assinale a alternativa correta:



- A) Lacazia loboi.
- B) Histoplasma.
- C) Paracoccidioides.
- D) Feo-hifomicose.